

Orthodontic Catalog

Vol. 5



Процес очищення та стерилізації

~ Основні кроки ~

1 Очищення 2 Ополіскування 3 Сушіння 4 Стерилізація-Дезінфекція 5 Сушіння-Зберігання

- Очищувачий спрей
- замочування / ультразвукове очищення
- стерилізація в автоклаві
- Стерилізація ЕОГ (газоподібний оксид етилену)
- обробка глутаралом, хімічна дезінфекція

1 Очищення

- Однозначно очищення та дезінфекція інструментів це різні етапи.
- Ми рекомендуємо очищувати інструменти одразу після їх використання. Це зможе запобігти прилипання бруду, покращує ефективність очищення та зменшує ризик розвитку корозії.
- У процесі очищення краще відкрити інструменти в ділянці стику. Також зніму деталь краще зняти.
- Після очищення промийте інструменти під проточною водою. Потім повністю їх висушіть і стерилізуйте відповідно до інструкції.

Важливість очищення

Багато людей вважають, що процес очищення менш важливий, ніж стерилізація та дезінфекція. Однак правильне та негайне очищення інструменту після використання усуває 99,99% бактерій, і майже не залишається можливості інфікування через непошкоджені руки. Очищення може діяти так само, як і дезінфекція, і може зменшити ризик інфікування. Навпаки, через недостатнє очищення на інструментах залишається деяка кількість білка з мікроорганізмами. Це зробило б процес стерилізації та дезінфекції недостатнім.

Чому незастосовують первинну дезінфекцію відразу після використання інструмента

Немає сенсу робити дезінфекцію та стерилізацію без попереднього очищення. Будь-яка медична рідина денатурує білок і змінює його властивості. Тому було б важко видалити їх очищенням. Повторна первинна дезінфекція може призвести до іржі на інструментах.



Попереднє зрошення

Попереднє зрошення інструментів після використання запобігає прилипання бруду.

Коли під час прийому ми не можемо провести негайне очищення інструментів одразу після використання, на інструментах дуже швидко прилипає бруд. Рівномірне нанесення спрею на інструменти може запобігти появі бруду та крові. Ці інструменти слід покласти на контейнер під час розпилення.

*Будь ласка, переконайтеся, що обраний вами спрей підходить для очищення інструментів згідно інструкції.

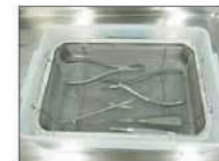
* Ми рекомендуємо "Z-1 eco FINE LIQUID (13-538)" для очищення.



Замочування / Ультразвукове очищення

Видалить залишки білка і крові з інструментів за допомогою миючого засобу.

Білок або кров, що залишилися на інструментах, потрібно повністю видалити за допомогою медичного миючого розчину. Замочування інструментів може знешкодити стійкий бруд і невидимий білок з інструментів. Цей процес очищення ефективний для делікатних інструментів або тих, що мають частини, які ми не можемо очистити вручну.



Очищення інструментів вручну

Очищення інструментів вручну може спричинити зовнішні травми. Це також збільшує ризик інфікування. Крім того, миючий засіб, дротяна щітка можуть спричинити певні пошкодження інструментів. Будь ласка, не використовуйте такі матеріали під час очищення інструментів.



Основи методу очищення

Ми рекомендуємо очищувати інструменти відразу після використання. Залишок бруду може знизити ефективність стерилізації та спричинити корозію.

- Будь ласка, не використовуйте ультразвукову машину для очищення дзеркал. Також уникайте контакту з іншими інструментами під час процесу очищення.
- Побутовий миючий засіб знешкоджує лише залишки крохмалю на брудному посуді. Тому ми не можемо розраховувати на те, що побутовий миючий засіб ефективно очищає залишки крові, включаючи білок. Крім того, барвники та ароматизатори, що містяться в побутовому миючому засобі, призводять до корозії Ваших інструментів.
- Кислотний очищувач має сильну корозійну дію для інструментів. Для очищення використовуйте медичний антикорозійний миючий засіб для медичного обладнання.
- Очищення потрібно проводити при температурі приблизно 40 градусів, щоб активувати ферменти.

*Ми рекомендуємо "Z-1 eco Fine Liquid (13-538)", який не вимагає регулювання температури і має ферментативну дію проти крові та білків.



Антикорозійний миючий засіб для медичного обладнання "Z-1 eco Fine Liquid (13-538)"

2 Ополіскування

Будь ласка, прополоскайте інструменти належним чином після замочування чи ультразвукового очищення, оскільки на інструментах може залишитись розчин для очищення та розчинений бруд. Якщо Ви сушитимете інструменти безпосередньо після очищення, це може призвести до припання бруду, особливо в інструментах, які мають стикову частину.

Очищена вода (без домішок) ідеально підходить для ополіскування. Водопровідна вода містить хлор. Цей хлор може спричинити корозію металу. Домішки, що містяться у водопровідній воді, такі як мінерали, також можуть залишатися на інструментах і можуть бути причиною появи іржі та плям.

3 Сушіння

Після очищення та ополіскування, будь ласка, негайно і повністю висушіть інструменти. Залишок вологи може бути причиною появи іржі та плям. Залишки вологи знижують ефективність стерилізації.

Ми рекомендуємо використовувати делікатну м'яку тканину, коли витиратимете вологу, що залишилася на інструментах. Будь ласка, сильно не протирайте інструменти, щоб не утворились подряпини.



4 Стерилізація · Дезінфекція

- Будь ласка, стерилізуйте або дезінфікуйте інструменти лише після того, як бруд повністю буде видалено
- Будь ласка, стерилізуйте або дезінфікуйте свої інструменти належним чином, використовуйте автоклаву або ультразвукову стерилізацію або дезінфекцію глутаралом. Вибір залежить від виду інструментів.

Стерилізація автоклавом

підходить для термостійкого інструмента (крім інструмента, який має прояви іржі.)

Автоклав - це барокамера, що використовується для стерилізації обладнання, піддаючи їх дії насиченого парою високого тиску. Будь ласка, встановіть температуру нагрівання таким чином, щоб не перевищувати рекомендовану температуру, вказану виробником. Якщо Ви використовуєте обладнання, яке віддає тепло при рекомендованій температурі, пропустіть процес сушіння та висушіть їх попереднім нагріванням. Верхня межа температури відрізняється для кожного приладу. Будь ласка, користуйтеся інструкцією.

- **Переваги**
 - Швидке підвищення температури і пара дозволяють повністю простерилізувати інструменти, проникаючи в найглибші ділянки.
 - Ефективний для спор.
 - Не шкідливий.
 - Низька експлуатаційна вартість.
- **Недоліки**
 - Погіршення стану приладів через вологе тепло.
 - Потрібно забезпечити повне видалення всього затриманого повітря з автоклава для ефективної стерилізації
 - Можна використовувати лише для термостійких інструментів.
- ⚠ **Обережно**
 - Будь ласка, не кладіть занадто багато інструментів в автоклав, щоб пара могла проходити всередині автоклава зверху вниз. Будь ласка, перевірте верхню межу температури приладів і тримайте подалі від джерела тепла.
 - Будь ласка, використовуйте очищену воду. Водопровідна вода містить хлор. Цей хлор може спричинити корозію металу. Домішки, що містяться у водопровідній воді, такі як мінерали, також можуть залишатися на інструментах і можуть бути причиною появи іржі та плям.
 - Використання таких речовин як спирт для автоклавів, може бути причиною появи корозії інструментів. Будь ласка, не використовуйте такі речовини для автоклавовання.



■ Очищення всередині автоклава

Будь ласка, регулярно очищайте всередині автоклав. Проведення автоклавної стерилізації коли є залишки бруду можуть спричинити появу іржі, плям та опалення. Будь ласка, користуйтеся інструкцією по використанню.

*Нижче на малюнках та описах наводяться відмінності vs; "стерилізація після очищення всередині автоклава" та "стерилізація без очищення всередині автоклава"



Стерилізація ЕОГ (газоподібний оксид етилену)

Для нетермостійких інструментів або інструментів, що не піддаються автоклавованню через іржу.

ЕОГ (газоподібний оксид етилену) алкілує білок і вбиває мікроби.

- **Переваги**
 - Можна проводити стерилізацію без високої температури.
 - Можна використовувати для нетермостійких інструментів.
 - Можна стерилізувати інструменти, упаковані в пакети або запаковані, завдяки осмосу газу.
- **Недоліки**
 - Час стерилізації порівняно довгий.
 - Поточна вартість висока.
 - Аерація (процес впливу на повітря після використання) вимагає часу.
 - Рівень викиду шкідливих речовин високий.

Дезінфекція глутаралом та хімічна дезінфекція

Для термостійких інструментів та інструментів, що не піддаються автоклавованню.

На ринку представлено багато дезінфікуючих засобів, які не мають високої антимікробної дії. Ми рекомендуємо використовувати високоєфективний дезінфікуючий засіб, широкого спектру дії.

Дезінфекція глутаралом (глутаральдегід) є дезінфікуючим засобом, який може знищити майже всі мікроби. Дезінфекція глутаралом - це простий спосіб дезінфекції, оскільки не потребує спеціальних приладів та має низьку вартість.

Зараз на ринку лише Японії представлено близько 20 видів дезінфікуючих засобів понад 10 компаній. У Японії в середньому вказана дійсна концентрація розчину від 2,0 до 3,6%. Мінімальна ефективна концентрація також вказана приблизно 1,0 ~ 1,5 %

Зазвичай концентрацію розчину 2,0% потрібно змінювати щотижня. Згідно з повідомленням "Міністерства охорони здоров'я, праці та соціального забезпечення" в Японії, необхідно провітрювати приміщення, коли концентрація глутаралу перевищує 0,06 ppm. ВООЗ рекомендує, для інструментів занурення на 30 хвилин. Однак останні відомості фармацевтичної компанії згадують про критерії використання наступним чином.

- 1) <Інструменти із залишками біологічних рідин (наприклад, кров, слина)> Більше 1 години.
- 2) <Інструменти без залишками біологічних рідин> більше 30 хвилин.

Стоматологічні інструменти зазвичай мають на поверхні залишки біологічних рідин (наприклад, слину), тому ми рекомендуємо занурювати інструменти на 1 годину.

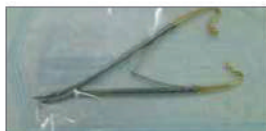
- ⚠ **Обережно**
 - Промийте інструменти належним чином після хімічної дезінфекції.
 - Дотримуйтесь інструкції по догляду та використанню, доданої виробником.
 - Гіпохлорит натрію, бензалконій хлорид, хлорексидин глюконат, йодна настоянка, йодоформ та перецтова кислота можуть роз'їдати метал.
 - Будь ласка, не використовуйте їх для своїх інструментів.
 - Кислотні речовини (такі як окислена вода) роз'їдає інструменти.
 - Будь ласка, уникайте їх використання
 - Формалін, фенол, глюконова кислота, етанол та ізопропанол теж не рекомендуємо використовувати для дезінфекції інструментів

5 Сушіння · Зберігання

- Будь ласка, повністю висушіть інструменти після стерилізації та дезінфекції. Стерилізаційний пакет також повинен бути повністю сухим, щоб уникнути появи іржі та недостатньої стерилізації.
- Будь ласка, не зберігайте інструменти разом з іншими інструментами на яких є прояви корозії
- Будь ласка, не зберігає інструменти разом з хімічними речовинами.
- Зберігайте інструменти подалі від немедицих працівників.

◆ Як зберігати інструменти під час процесів очищення, стерилізації.

Необхідно відкрити інструменти для кращого очищення та стерилізації інструментів. Знімну деталь краще теж зняти. Також ми рекомендуємо зберігати інструменти відкритими, щоб зменшити навантаження на щипці.



◆ Змащення інструментів в ділянці з'єднання

Оскільки інструменти виготовлені з металу, для рухомих деталей потрібно змащення. Недостатнє змащення може погіршити роботу інструменту. Олія не зможе відновити роботу інструменту доки коли інструменти отримують пошкодження через подряпину в місці з'єднання. Олія також запобігає корозії інструментів, оскільки повністю проникає в місці з'єднання.

Ми не можемо помітити іржу, якщо вона утворилася всередині з'єднання. Корозія поступово поширюється і з часом може пошкодити інструмент. Змащення інструменту кожного разу перед стерилізацією - найкращий спосіб вберегти Ваші інструменти.

Ми рекомендуємо використовувати антикорозійну олію для медичних інструментів



Антикорозійна олія для змащення медичних інструментів 13093

◆ Очищення та стерилізація нових інструментів

Після виготовлення усі металеві інструменти очищуються, однак під час стерилізації внаслідок дії високого тиску може потрапляти бруд і утворитись плями під час процесу стерилізації. Тому, будь-ласка, очистіть нові інструменти за допомогою лужного медичного миючого засобу проти іржі.

Антикорозійна олія застосовується під час виготовлення щипців. Тому рекомендуємо видалити залишки окисленого масла і змастити щипці в ділянці з'єднання новою олією перед стерилізацією в автоклаві.

*1 Будь ласка, не використовуйте ультразвукову машину для очищення дзеркал, а натомість використовуйте метод замочування.

*2 Будь ласка, змащуйте інструменти в ділянці з'єднання рухомих частин

Погіршення стану інструмента

Пошкодження інструмента

Нержавіюча сталь, з якої виготовляються інструменти, стійка до корозії.

Однак існує ризик корозії інструментів через специфічні хімічні речовини та неправильний догляд за інструментами.

<Основні причини появи іржі>

- Хлор, що міститься у водопровідній воді.
- Частинки іржі, що містяться у водопровідній воді із застарілої водопровідної труби.
- Специфічні хімічні речовини.
- Використання функціональної води, такої як кислотна вода.
- Занурення в брудний миючий засіб під час замочування інструментів.
- Невеликі тріщини внаслідок пошкодження (всередині тріщини немає змоги обробити інструмент від корозії)
- Зберігання з іншими інструментами на яких є прояви іржі (плями іржі)

Ми не можемо помітити іржу, якщо вона утворилася всередині з'єднання. Корозія поступово поширюється з часом і може пошкодити інструмент. Змащення інструменту кожного разу перед стерилізацією - найкращий спосіб вберегти Ваші інструменти. Це прогресування непомітної іржі та надмірне навантаження може призвести до поломки інструментів. Нижче наведено приклад того, як всередині невеликої тріщини виникла іржа, яка призвела до поломки інструменту.



Тривале зберігання також може бути причиною появи іржі через неналежні умови зберігання. Потрібно не тільки належне очищення та сушіння, але й змащення інструменту. Ці процеси можуть запобігти появі іржі та довгостроковий термін використання. Також, будь ласка, відкриті щипці під час стерилізації.

Плями і обпал

Появляються на поверхні металевих інструментів

<Основні причини появи плям і обпалу>

- Залишок миючого засобу внаслідок хімічної реакції під час процесу стерилізації.
- Такі домішки, як мінерали, що містяться у водопровідній воді внаслідок хімічної реакції в процесі стерилізації також є причиною появи плям і обпалу.
- Очищена вода (без домішок) ідеально підходить для очищення та стерилізації.
- Будь ласка, добре висушіть інструменти перед стерилізацією.
- Частина плям може бути видалена миючим засобом (якщо плями не утворились всередині дзеркала). Нижче наведено приклади видалення плям на дзеркалі миючим засобом.



⚠ Заходи безпеки при використанні інструментів

Запобіжні заходи щодо інструменту

- Будь ласка, перевірте інструменти до та після використання. Не використовуйте інструменти, якщо появились тріщини, подряпини, пошкодження або корозія.
- Будь ласка, якнайшвидше видаліть бруд, який прилип до інструментів. Такі хімічні речовини та біологічні рідини можуть бути причиною появи іржі та погіршення роботи.
- Будь ласка не підточуйте самостійно інструменти. Це може бути причиною появи іржі.
- Будь ласка, не піддавайте будь-які інструменти впливу прямого полум'я. Метал може розплавитися і деформуватися.

Як використовувати

Всі інструменти виготовляються для використання за призначенням. Будь ласка, не використовуйте інструменти для невідповідних цілей, навіть якщо інструмент має подібну форму з іншими. Це може пошкодити щипці через надмірне напруження.

Будь ласка, очищуйте, стерилізуйте та дезінфікуйте інструменти належним чином.

Вибір правильного способу очищення, стерилізації та дезінфекції залежить від особливостей матеріалу інструменту.

◆ Ремонт та обслуговування

В основному компанія YDM може відремонтувати Ваші металеві інструменти, якщо немає значних пошкоджень або зносу. Виробник YDM ремонтує лише свою продукцію.

◆ Як утилізувати

- Для утилізації ми повинні застосувати відповідне очищення, стерилізацію або дезінфекцію (Тільки для неінфекційних медичних відходів)
- Будь ласка, добре запакуйте інструменти перед утилізацією, щоб працівники ніколи не травмувались, коли збирають відходи, особливо гострі інструменти.
- Будь ласка, утилізуйте інфекційні медичні відходи відповідно до вимог вашої країни

Уповноважений представник YDM
в Україні компанія Орто-Хаус.
Tel : +380681104383 Viber +380991104383
E-mail : info@orthohouse.com.ua http://orthohouse.com.ua

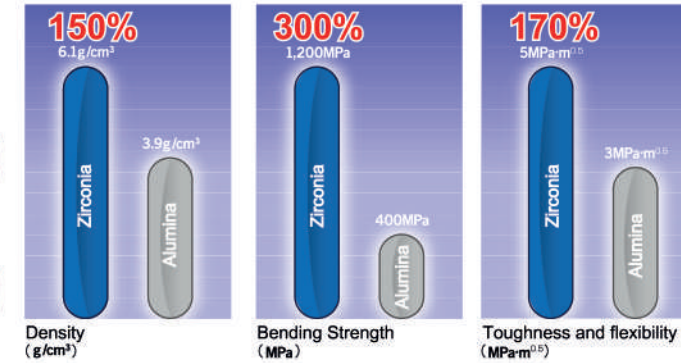


6 features of COBY™ ZIRCONIA CERAMIC BRACKETS

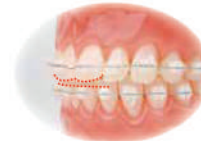
- Toughness and Flexibility
- Low Profile
- Shoulder System
- Bonding Base
- Safety Debonding
- Aesthetics

1) Excellent Toughness and Flexibility

Great material reduces fracture.



2) Low Profile



Zirconia Ceramic provides low profile, compact shape, which reduces occlusal interference.

3) Shoulder System

Shoulder

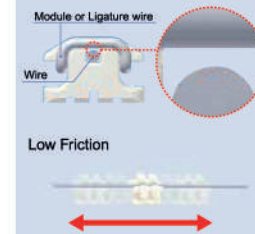


At initial stage, it provides speedy treatment, and middle and late stage, it provides positive torque control.

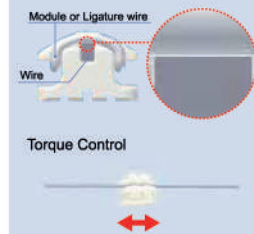
Comparing to Composite and Alumina



Initial Stage



Middle and Late Stage



4) Bonding Base

Suitable for any kind of adhesion bond.

- Light Cure OK
- Chemical Cure OK

Central Base



Maximum retentive force exercises in the central undercut part.

Outside Base



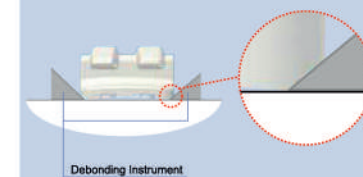
Outside base designed into shallow undercut for smooth debonding.

5) Safety Debonding



Approach points for debonding instrument on mesial / distal corners of base provide smooth and safe debonding without breakage of bracket.

Smooth Debonding



6) Aesthetics

Similar to natural teeth.

Color

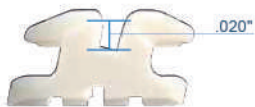




2797

Zirconia Ceramic Bracket COBY

-Straight .018" slot-



-Wire Selection for .018" slot.- [.018" x .025" Slots]

Low friction
 Round wire .012" / .014" / .016" / .018"
 Rect. wire .016" x .016"
 Torque control
 Rect. wire .016" x .022"
 .017" x .025"
 .018" x .025"

	Code No.	Description	Tooth
1 Case kit	27880	STR-018-3-3	3-3 3-3
	27881	STR-018-3-3H ※	3-3 3-3
	27884	STR-018-5-5	5-5 5-5
	27885	STR-018-5-5H ※	5-5 5-5

※ Only UL3 : With the hook.

-Straight .022" slot-



-Wire Selection for .022" slot.- [.022" x .028" Slots]

Low friction
 Round wire .012" / .014" / .016" / .018" / .020"
 Rect. wire .016" x .022"
 Torque control
 Rect. wire .017" x .025"
 .018" x .025"
 .019" x .025"
 .021" x .025"
 .022" x .028"

	Code No.	Description	Tooth
1 Case kit	27882	STR-022-3-3	3-3 3-3
	27883	STR-022-3-3H ※	3-3 3-3
	27886	STR-022-5-5	5-5 5-5
	27887	STR-022-5-5H ※	5-5 5-5

※ Only UL3 : With the hook.

-Standard .018" slot-

-Wire Selection for .018" slot.-

[.018" x .025" Slots]
 Low friction
 Round wire .012" / .014" / .016" / .018"
 Rect. wire .016" x .016"



Torque control
 Rect. wire .016" x .022"
 .017" x .025"
 .018" x .025"

	No.	Description	Tooth	Color Marking	Torq.	Ang.
Upper (10 ea.)	27800	STR-U1R-018	1	Red	12	5
	27801	STR-U1L-018	1	Red	12	5
	27802	STR-U2R-018	2	Blue	8	9
	27803	STR-U2L-018	2	Blue	8	9
	27804	STR-U3R-018	3	Yellow	-2	11
	27805	STR-U3L-018	3	Yellow	-2	11
	27806	STR-U3R-018H	3	Yellow	-2	11
	27807	STR-U3L-018H	3	Yellow	-2	11
	27808	STR-U45-018	54 45	Red	-7	0
	Lower (10 ea.)	27811	STR-L12-018	21 12	-	0
27813		STR-L3R-018	3	Green	-11	7
27814		STR-L3L-018	3	Green	-11	7
27815		STR-L3R-018H	3	Green	-11	7
27816		STR-L3L-018H	3	Green	-11	7
27817		STR-L4-018	4 4	Orange	-17	0
27820		STR-L5-018	5 5	Black	-22	0

	No.	Description	Tooth	Color Marking	Torq.	Ang.
Upper (10 ea.)	27840	STR-U1R-022	1	Red	12	5
	27841	STR-U1L-022	1	Red	12	5
	27842	STR-U2R-022	2	Blue	8	9
	27843	STR-U2L-022	2	Blue	8	9
	27844	STR-U3R-022	3	Yellow	-2	11
	27845	STR-U3L-022	3	Yellow	-2	11
	27846	STR-U3R-022H	3	Yellow	-2	11
	27847	STR-U3L-022H	3	Yellow	-2	11
	27848	STR-U45-022	54 45	Red	-7	0
	Lower (10 ea.)	27851	STR-L12-022	21 12	-	0
27853		STR-L3R-022	3	Green	-11	7
27854		STR-L3L-022	3	Green	-11	7
27855		STR-L3R-022H	3	Green	-11	7
27856		STR-L3L-022H	3	Green	-11	7
27857		STR-L4-022	4 4	Orange	-17	0
27860		STR-L5-022	5 5	Black	-22	0

	No.	Description	Tooth	Color Marking	Torq.	Ang.
Upper & Lower (10 ea.)	27870	STD-U1-018	1 1	-	0	0
	27871	STD-U2-018	2 2	-	0	0
	27872	STD-345-018	343 345 543 345	-	0	0
	27873	STD-L12-018	21 12	-	0	0
	1 Case Kit	27890	STD-018-3-3	3-3 3-3	-	-
27892		STD-018-5-5	5-5 5-5	-	-	-

EVER Classic

EVER Fine

Traditional and Classical Design.

Fine Tips and Supple Curved Handle.



Ever with You...





Дистальні кусачки **EVER** Fine



* Відкушують та утримують відрізок.
* Делікатна робоча частина з карбідо-вольфрамовими вставками гарантує точне відкушування дуги та довготривале використання інструменту.



Розмір / 124mm

606S T/C
No.27606

*Ріжуча здатність: ●Круглі дуги .012"- .020"
■Прямокутні дуги .016"x.016"- .021"x.025"



Розмір / 147mm

606L T/C
No.27607

*Ріжуча здатність: ●Круглі дуги .012"- .020"
■Прямокутні дуги .016"x.016"- .021"x.025"



YDM
(606L T/C)

Компанія А

* З довгими ручками та делікатною робочою частиною для легкого доступу у дистальну ділянку

Лігатурні кусачки **EVER**



* Відкушують металеві та еластичні лігатури.
* Делікатна робоча частина з карбідо-вольфрамовими вставками гарантує точне відкушування лігатур та довготривале використання інструменту.



Classic

615
with Hard Material
No.27615

*Ріжуча здатність :
.012" (ø0.35mm)



Fine

605
with Hard Material
No.27605

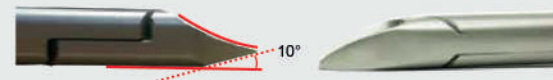
*Ріжуча здатність :
.012" (ø0.30mm)

Fine

* Щічки з карбідо-вольфрамовими вставками для міцності інструменту.
* Делікатні вигнуті щічки для зручного відкушування металевих та еластичних лігатур .



*Вигнута робоча частина кусачок під кутом 10° для легкого доступу у боковій проекції зубів.





* Відкочують металеві та еластичні лігатури.

* Делікатна робоча частина з карбідо-вольфрамовими вставками гарантує точне відкочування лігатур та довготривале використання інструменту.



F.601
Angle 40
No.27601

* Ріжуча здатність
.012" (ø0.30mm)



F.602
Reverse 40
No.27602

* Ріжуча здатність
.012" (ø0.30mm)



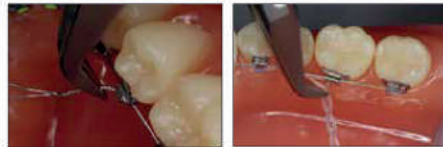
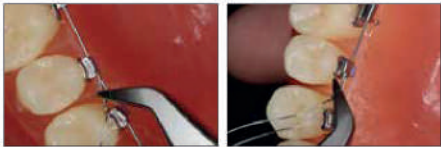
F.603
Angle 50
No.27603

* Ріжуча здатність
.012" (ø0.30mm)



F.604
Reverse 50
No.27604

* Ріжуча здатність
.012" (ø0.30mm)

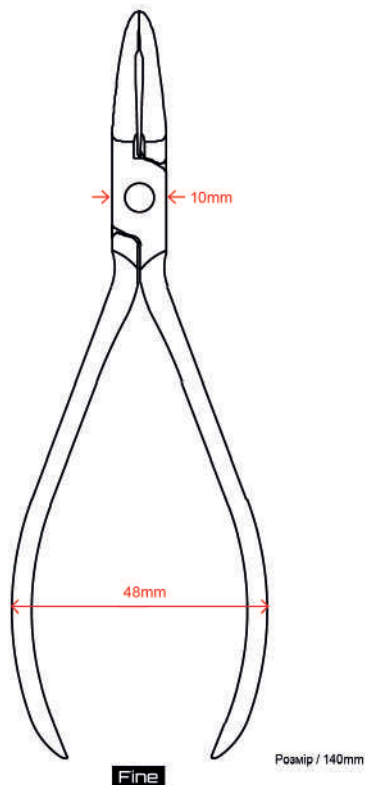
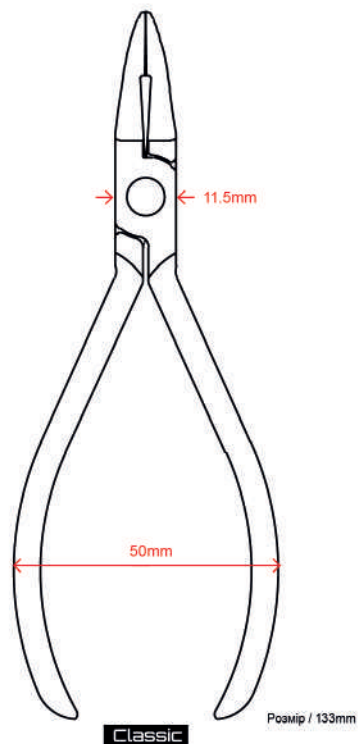




Ортодонтичні щипці **EVER**

Classic Традиційний та класичний дизайн щипців.

Fine Делікатна вигнута робоча частина та зручні ручки щипців.



-Ютіліті щипці-



* Для утримання та заміни дуг.
* Для зав'язування металевих лігатур.



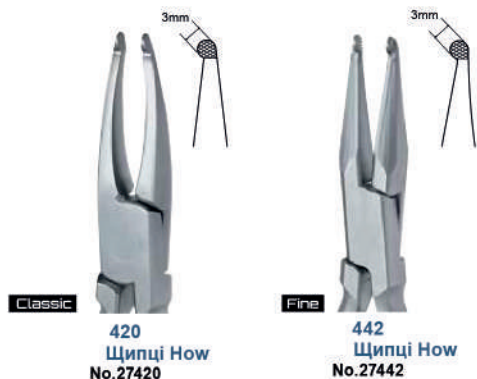
* Для утримання та заміни дуг.
* Для зав'язування металевих лігатур.

462
Ютіліті лінгвальні
No. 27462



* Зручні довгі ручки з делікатними щічками для зручного використання у лінгвальній та вестибулярній ділянках.

-Ютіліті щипці-

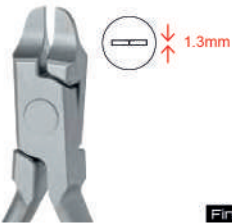


* Для утримання та заміни дуг.
* Для зав'язування металевих лігатур.



Ортодонтичні щипці **EVER**

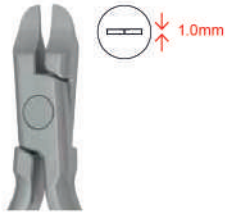
-Щипці для вигинів



Classic

415
Щипці Твіда
No.27415

* Для дуг розміром до .022"х.028"
* Для вигинів 1-го,2-го порядку та задання торку на дузі.



Fine

455
Щипці Твіда
No.27455



Classic

417
Трьохщічні щипці
No.27417

* Для дуг та дроту розміром до .036"
* Для активації основної дуги, вигину Quad Helix, lingual arch.



Fine

457
Трьохщічні щипці
No.27457



Classic

414
Щипці Янга
No.27414

* Для дуг та дроту розміром до .040"
* Для вигинів дуг та дроту, з сходинокми (1.4mm, 3.0mm, 4.5mm в діаметрі)



Fine

454
Щипці Янга
No.27454



Classic

418
Щипці Пташиний дзьоб
No.27418

* Для дуг та дроту розміром до .036"
* Для вигинів та затискання.



Fine

458
Щипці пташиний дзьоб
No.27458

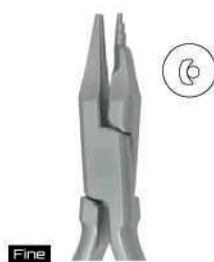


Classic

416
Щипці Твіда для формування петель
No.27416

* Для дуг розміром до .022"х.028"

* Круглий дзьоб має форму 3-х шарів циліндрів (1.25mm, 1.85mm, 2.26mm в діаметрі) для вигину омега та закриваючих петель.



Fine

456
Щипці Твіда для формування петель
No.27456

* Традиційний та класичний дизайн щипців.

* Матове покриття запобігає відблиску світла від лампи та ковзанню у руці.

Щипці для вигинів



Classic

419
Щипці Нанса
No.27419

* Для дуг розміром до .022"
* З сходинокми (3.5mm, 4.5mm, 5.5mm, 6.5mm), які ідеально підходять для вигину петель та задання торку для техніки MEAW.



Fine

459
Щипці Нанса
No.27459



Classic

424
Щипці для легкого дроту (з кусачками)
No.27424

* Для дуг розміром до .020"
* Кусачки для дуг розміром до .020"
* Для формування петель та вигинів.



Fine

452
Щипці для легкого дроту (з кусачками)
No.27452



Classic

423
Щипці Кіма (з кусачками)
No.27423

* Для дуг розміром до .016"х.022"
* Кусачки для дуг розміром до .020"
* Для вигину петель MEAW.



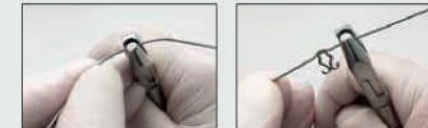
Fine

453
Щипці Кіма (з кусачками)
No.27453

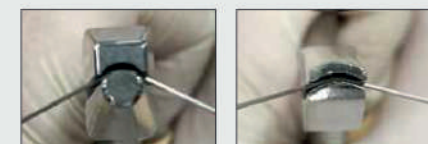
[Щипці для контурування дуг]



* Відмінне виконання не лише грибоподібного вигину на дузі в боковій ділянці, а й контурування бета-титанових дуг та прямих відрізків..



* Підходять для контурування дуги і відрізків, створюючи рівномірний вигин.



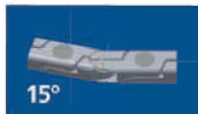
YDM Інша компанія

Порівняння з іншими виробниками



-Щипці для вигинів-

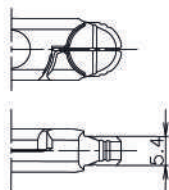
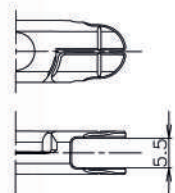
* За допомогою щипців торкова пара 27427 та 27428 Ви зможете задавати тиск на дузі 15° та 30° легко та зручно.



428
Торкова пара (мама)
No.27428
Classic



427
Торкова пара (тато)
No.27427
Classic



-Щипці для вигинів-

* YDM пропонує унікальний дизайн щипців для кроку та для дистального загну дуги .

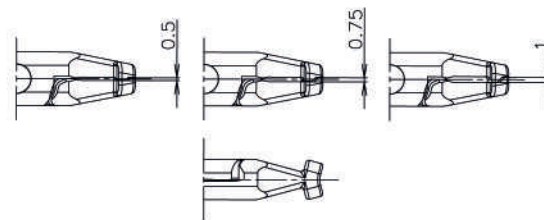


445
Щипці для кроку 1/2mm
No.27445

446
Щипці для кроку 3/4 mm
No.27446

447
Щипці для кроку 1mm
No.27447

Fine



YDM (461)

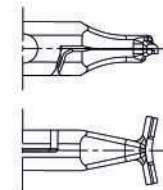


Інші компанії

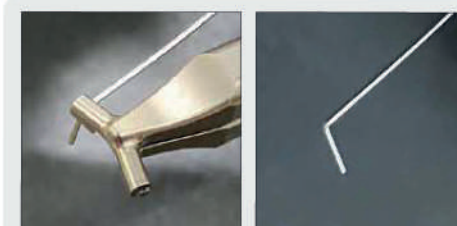
461
Щипці для
дистального загну
дуги No.27461

Fine

* Для дуг розміром:
Круглі .020"
Прямокутні .016"- .016"



* Делікатна робоча частина щипців для рівномірного паралельного кроку. Можливі три варіанти щипців: 1мм, 0,75 мм і 0,5 мм.



* Унікальний дизайн щипців для вигину дуг «вгору та вниз» під кутом 90°.



Orthodontic Pliers **EVER** Fine

-Щипці для елайнерів-

- * Делікатна робоча частина щипців для зручного використання.
- * З довгими ручками для легкого доступу у лінгвальну ділянку та у місцях скупчення зубів.
- * Матова поверхня запобігає відблиску світла від лампи та ковзанню у руці.
- * Зручні ручки щипців.



448
Tear Drop
No.27448



449
Vertical
No.27449



450
Horizontal
No.27450



451
Hole Punch
No.27451



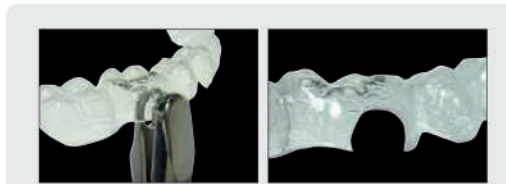
* Для створення розрізу для застосування еластиків на елайнерах. Щипці легко створюють розріз, не залишаючи гострих країв та шорсткої поверхні після прорізу. Делікатна робоча частина щипців.



* Для створення вертикального отвору для задання торку на елайнерах мезіально або дистально з лінгвальної чи вестибулярної поверхні. Делікатна робоча частина щипців розроблена для легкого доступу у місцях скупчення зубів.



* Для створення горизонтального отвору для застосування ротаційних елементів на елайнерах з лінгвальної чи вестибулярної поверхні. Делікатна робоча частина щипців розроблена для легкого доступу у місцях скупчення зубів.



* Для створення отвору, для застосування лінгвальної кнопки на елайнерах. Щипці легко створюють розріз, не залишаючи гострих країв та шорсткої поверхні після прорізу. Делікатна робоча частина розроблена для легкого доступу особливо у ділянці молярів.





Orthodontic Pliers

EVER



-Щипці для зняття кілець-



Classic

412

Щипці для зняття кілець
No.27412



Fine

443

Щипці для зняття кілець
No.27443



Fine

460

Щипці для зняття кілець L
No.27460



Classic

410

Щипці для контурування кілець
No.27410

*Довші щічки від щипців 412, 443.

-Щипці-



Classic

411

Щипці для формування краю кілець
No.27411



Classic

413

Щипці для зняття брекетів
No.27413



Fine

444

Щипці для зняття брекетів
No.27444

with Cemented Carbide

with Cemented Carbide

-Щипці для стоперів-



Classic

425

Щипці для стоперів
No.27425

Щипці Adams



Універсальні з карбідо-вольфрамовими вставками
No.22001



Щипці для відкриття конвертованих трубочок



No.27934



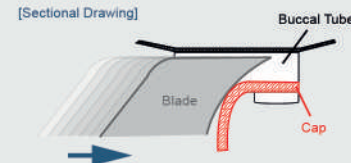
1) Вставте край леза паралельно кришці з мезіальної сторони отвору щічної трубки.



[Sectional Drawing]



[Sectional Drawing]



2) Затиснувши ручки щипців, перемістіть лезо в дистальну сторону і легко зніміть кришку.

* Будь ласка заберіть відрізок з ротової порожнини



Кусачки для грубого дроту

* Для віддушування ретейнерів та дроту.



YS-601
No.22601

* Ріжуча здатність до
.032" (ø0.80mm)

YS-602
KI
No.22602

* Ріжуча здатність до
.045" (ø1.10mm)

YS-603
Стандартні
No.22603

* Ріжуча здатність до
.048" (ø1.20mm)

Щипці для зав'язування лігатур

* Для зав'язування лігатур на
брекетах.



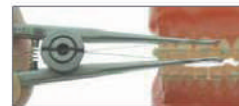
YS-506
No.22506

* Для зав'язування лігатур.



YS-507
No.22507

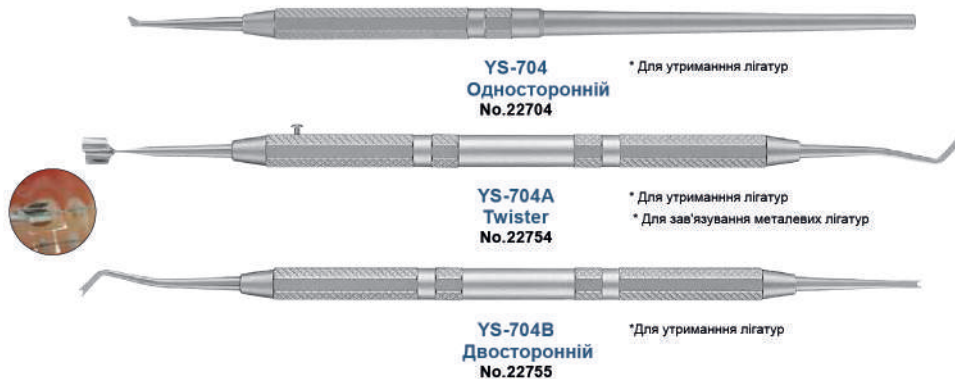
* Для зав'язування лігатур.



YS-508
No.22508

* Для зав'язування коротких та
довгих металевих лігатур.

Адаптер для лігатур



YS-704
Односторонній
No.22704

* Для утримання лігатур

YS-704A
Twister
No.22754

* Для утримання лігатур
* Для зав'язування металевих лігатур

YS-704B
Двосторонній
No.22755

* Для утримання лігатур

Адаптер для дуг



No.27709





Зажими для еластичних лігатур

- * Для лігування брекетів.
- * Надзвичайно тонкий носик для легкого встановлення лігатур на брегети.



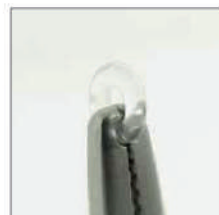
Зажим прямий
No.22509



Зажим вигнутий
No.22510



Зажим із виїмкою
No.22511



*Із спеціальною виїмкою на щічках, що дозволяє не перетискати еластичні лігатури та зручно їх встановлювати.



Москіти прями
No.22513



Москіти вигнуті
No.22514



Щипці для встановлення сепараційних модулів



* Для встановлення сепараційних модулів перед постановкою кліщів



YS-551
No.22551



Підставки для інструментів



* Зручна підставка для стерилізації та зберігання інструментів, виготовлена із високоякісної медичної сталі. Доступна у розмірі "S" та "L".



No.	Назва	Розмір (mm)		
		a	b	c
27400	Підставка S	112	64	80
27401	Підставка L	154	124	140



* Приблизна кількість щипців на підставці S



Адаптер для постановки кілець

- * Легкий та зручний у використанні.
- * Знімна насадка автоклавується, при потребі можна замінити.



Адаптер
No.22703

Band Pusher

- * Для встановлення ортодонтичних кілець.



YS-701
No.22753



Пінцет з позиціонером та скелером

- * Міцно утримує брекети та трубочки завдяки спеціальному жолобку на щічках.
- * Спеціальна лінійка для позиціонування брекетів (3.5mm, 4.0mm, 4.5mm, 5.0mm) та скелер для зняття залишків фіксаційного матеріалу.

No.22761



Ортодонтичні зонди

- * Для легкого зняття залишків фіксаційного матеріалу.



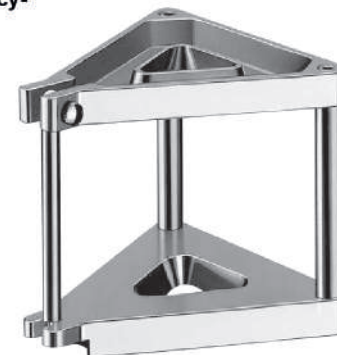
#1
No.13205



#2
No.13206

Артикулятор

- Для конструктивного прикусу-



YS-714
No.22714



Типодонт артикулятор

YS-802A
No.22822



*Віск не входить

-Приклад використання типодонту-



1) Нанесіть розтоплений віск у оклюдатор за допомогою спеціального інструменту.



2) Витягніть типодонт із рамки, як на фото



3) Погружіть типодонт у гарячу воду температурою 55-60°C



4) Після того як дістанете типодонт з гарячої води, помістіть у холодну воду та спостерігайте за результатом.

Зуби для типодонту



- * Навчальний інструмент для вивчення біомеханіки в ортодонтії.
- * Також використовуються для практики розміщення брекетів та лігатур.
- * Металевий корінь зуба для швидкої теплопровідності.

No.22834
Комплект 28 зубів)



Картинка



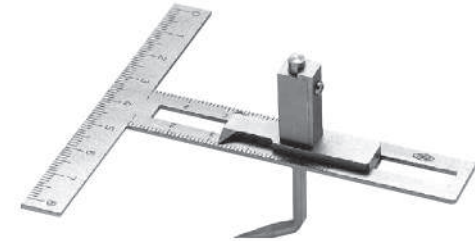
*Віск не входить



Лінійка для вимірювання моделей

Contents Основна частина та карта (25 листків)

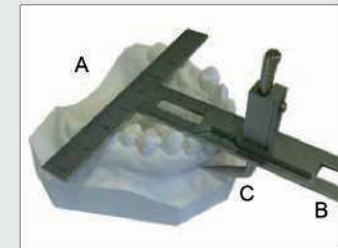
YS-34 з картою
No.22934



** Цей вимірювальний пристрій призначений для вимірювання наступної довжини / ширини, що описано нижче на зубній моделі, складається з лінійки Т-форми (вертикальна, горизонтальна) та індикаторної голки. Голка- індикатор призначена для ковзання по вертикальній поверхні.

*Цей вимірювальний пристрій призначений для вимірювання таких розмірів (1), (2), (3). Для вимірювання розміру 4 використовуйте ортодонтичний штангельциркуль.який потрібно придбати окремо.

- (1) Довжина зубної дуги
- (2) Ширина зубної дуги
- (3) Довжина базальної дуги
- (4) Ширина базальної дуги



[Як використовувати]

- A. Горизонтальна частина
- B. Вертикальна частина
- C. Індикаторна голка

Також доступна таблиця стандартних відхилень для ширини зубної коронки, зубної дуги, базальної дуги.

- 1) Ширина зубної дуги
Горизонтальною частиною А вимірюють відстань між щічними бугорками першого премоляра.
- 2) Довжина зубної дуги
Встановіть пристрій по базальній лінії горизонтальною частиною А до точки перших молярів у дистальній частині. Потім виміряйте відстань до різцевого краю центрального різця вертикальною частиною В.
- 3) Довжина базальної дуги
Встановивши горизонтальну частину А, як показано на малюнку вище, посуňte індикаторну голку С, щоб вона розмістилася в нижній точці кореня центрального різця.
- 4) Ширина базальної дуги
Виміряйте нижню точку кореня першого премоляра за допомогою ортодонтичного штангенциркуля.

Динамометри

* Для вимірювання сили пружин та еластичних виробів...



Ручний силомер
No.22955

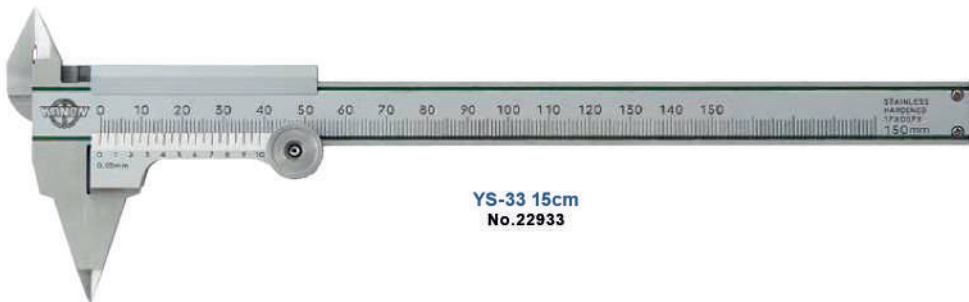


Силовметр з циферблатом (5N)
No.22930

*1N ≈ 100g



Ортодонтичний штангельциркуль



YS-33 15cm
No.22933

Позиціонер

* Для позиціонування брекетів.
* Вимірює висоту положення брекетів 4.5mm, 4.0mm and 3.5mm.



YS-39
No.22939



Газовий пальник

* Вузконаправлений потік полум'я ідеально підходить для делікатної роботи.
* Без газу на момент доставки.



Ortho
No.27907

Розмір/ Ш76.6xГ54.5xВ154mm



Specifications

*Вага 245g (із захисним щитком)
*Об'єм газу/ 15g
*Час горіння 80min.
*Температура/ 1300°C (Синє полум'я)





Скребок



YS-706
No.22706



Пінцети закриваючі



YS-707S
No.22707



YS-708L
No.22708



Підборідна праця



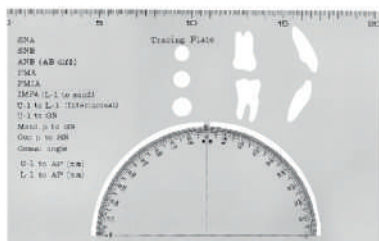
No.22868



No.22869



Трейсінгова лінійка



YS-40
No.22940

Розмір / D210xШ130mm

Відбиткові ложки



-Premium-

*Алюмінієві

- * Кожний розмір іншого кольору.
- * Завдяки спеціальній формі ложок та висоті, вдається якісно зробити відбитки слизової оболонки щік та вуздечка.
- * Легко прогинаються тому можуть використовуватись як індивідуальні ложки.
- * Відбиткові матеріали добре пристоять до алюмінію через особливості самого алюмінію.

Рожева Синя Червона

Жовта Фіолетова

No.	Назва	Розмір (mm)			
		a	b	c	d
19101	Рожева	57	48	12	20
19102	Синя	62	54	12	20
19103	Червона	68	60	12	22
19104	Жовта	75	65	12	22
19105	Фіолетова	84	70	13	22

Нижні

Рожева Синя Червона

Жовта Фіолетова

No.	назва	Розмір (mm)			
		a	b	c	d
19111	Рожева	62	44	15	20
19112	Синя	70	48	15	20
19113	Червона	75	50	15	20
19114	Жовта	82	53	17	22
19115	Фіолетова	88	55	17	22



Лабораторні щипці

*З м'якими кольоровими ручками для зручної ідентифікації.



Щипці How #110
No. 18410



Щипці Peeso #118
No. 18418



Щипці Clasp Bending #1
No. 18481



Щипці KI
No. 18482



Щипці Three Jaws (Адерера)
No. 18483



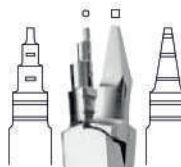
Щипці Goslee #136
No. 18436



Щипці Gordon #137
No. 18437



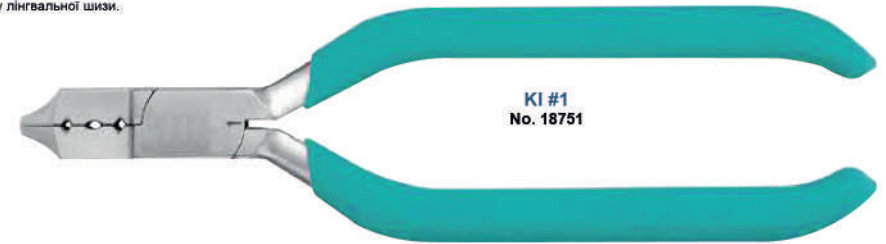
#2
No. 18702



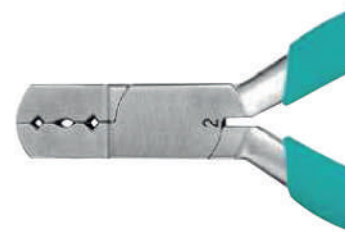
Щипці Young #R74
No. 18474



Щипці Concaved
No. 18480



KI #1
No. 18751



KI #2
No. 18752

*Для дроту розміром до / ø1.0mm.

* Для вигину лінгвальної шизи.



Mouth Prop

-з накладкою для язика-

Contents Ротовий стопер / ТНакладка для язика права та ліва



Допоможе залишати відкритим рот і притиснути язик одночасно.



Назва	Розмір (mm)			
	L	W	D	H
Ротовий стопер	L	40	35	17
	S	35	29	16
	SS	30	25	16
Накладка для язика	L / S	52	34	-
	SS	39	24	-

*Матеріал/ Si (Основна частина)
PP (Накладка для язика)

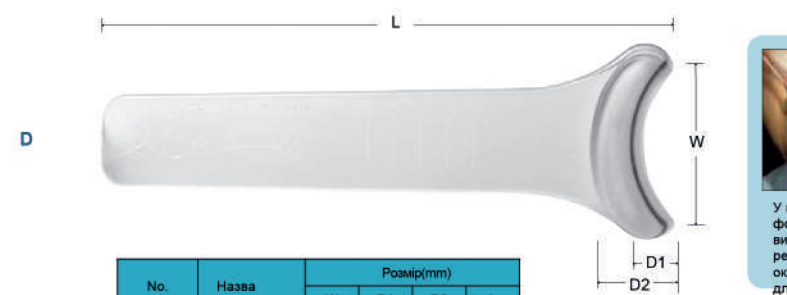
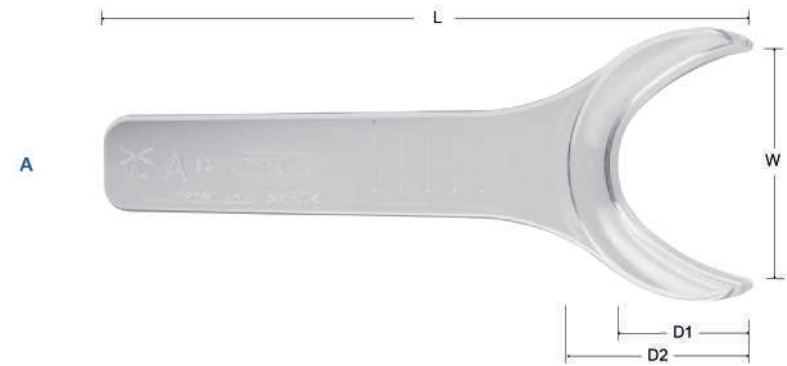
Almighty Mouth Gag

Contents Основна частина , насадки (4 ea.)



*Тиск прикусу / до 1400N
*Матеріал / Si (Тіп)

Щічні ретрактори



У випадку оклюзійної фотографії, можна використовувати як ретрактор для губ разом з оклюзійним дзеркалом для фотографії.

No.	Назва	Розмір(mm)			
		W	D1	D2	L
22731	A (2 ea.)	42	25	35	120
22732	B (2 ea.)	34	17	27	120
22733	C (2 ea.)	15	-	-	74.3
22734	D (2 ea.)	28	6	16	108

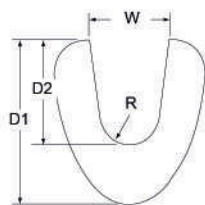
*Матеріал/ TPX



Щічний ретрактор

-Латеральний-

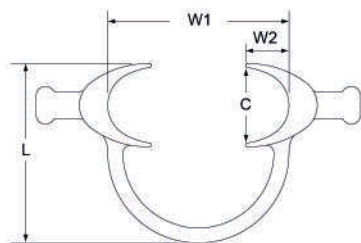
*Легко утримувати пацієнту



No.	Назва	Розмір(мм)			
		W	D1	D2	R
22739	Розмір M	30	50	32	R10
22740	Розмір S	24	50	32	R9
22741	Розмір SS	24	43	28	R7

*Матеріал / TPX

-Роторозширювач-



No.	Назва	Розмір (мм)			
		W1	W2	L	C
22745	Прозорий жорсткий (2 еа.)	96	23	95	40
22729	Блакитний м'який (2 еа.)				

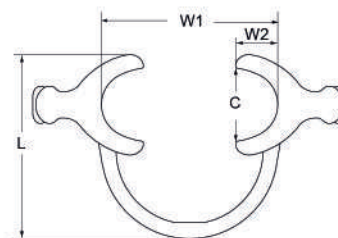
*Матеріал/ TPX

-Роторозширювач широкий-

* Забезпечує широку ретракцію слизової щік навіть у ділянці кутиків ротової порожнини без участі допоміжного персоналу завдяки спеціальним вухам.
*Має ручки для зручного утримання пацієнтом.



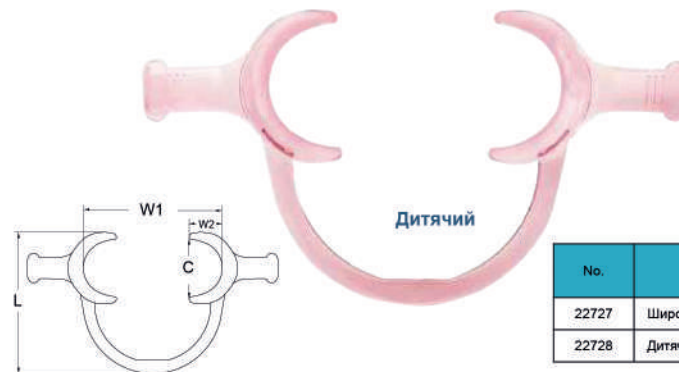
Широкий



*Матеріал/ TPX



* Ретрактор забезпечує ретракцію слизової щік .
* Абсолютно зручний для фотографування ротової порожнини
* Доступний у малому розмірі для дітей.



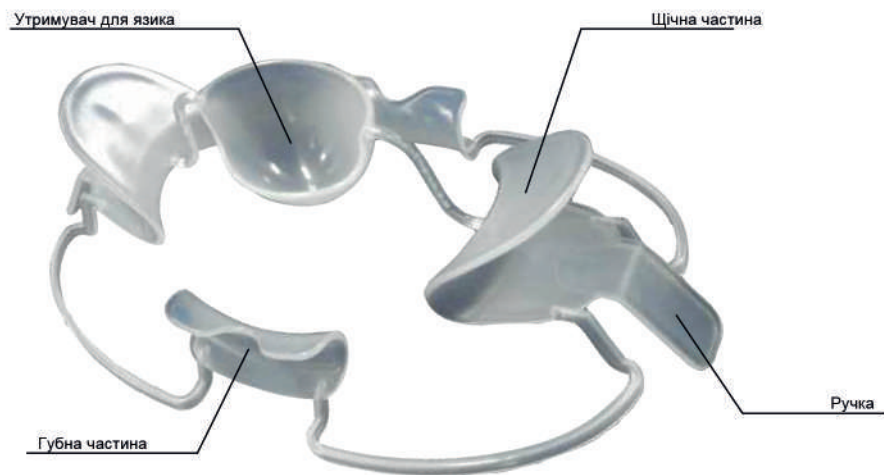
*Матеріал/ TPX

No.	Назва	Розмір(мм)			
		W1	W2	L	C
22727	Широкий 2 еа.)	96	23	100	40
22728	Дитячий (2 еа.)	67	16	68	28

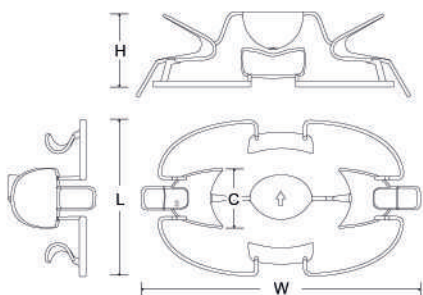


Щічний ретрактор

-Роторозширювач- - Забезпечує ретракцію щік, губ та язика для максимальної видимості та комфорту пацієнта.
 * Ідеально підходить для фіксації брекетів чи проведення гігієнічних процедур та відбілювання зубів.



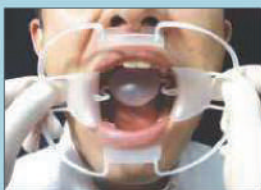
*Матеріал PP: Автоклавується при 120°C



No.	Назва	Розмір (mm)			
		W	L	H	C
22750	Розмір L (2 ea.)	171	96	54.5	38
22749	Розмір S (2 ea.)	161	90	50.5	35
22725	Розмір SS (2 ea.)	157	80	42	25



*Утримувач для язика можна від'єднати від ретрактора



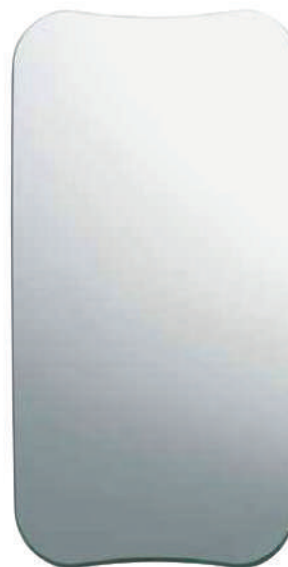
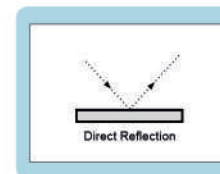
- 1) Переконайтесь, що зафіксували утримувач для язика і після цього встановіть ретрактор на щоки пацієнта.
- 2) Після цього встановіть ретрактор на губи пацієнта.

Скляні дзеркала для фотографій



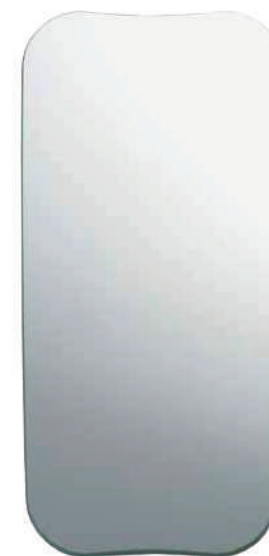
-Виготовлені з високоякісного японського скла-

- *Діелектричне багаточарове покриття.
- *Коефіцієнт відбиття / близько 98%
- *Невелика вага
- *Односторонні



Оклюдійне L
No. 13282

*Товщина/ 3.0mm



Оклюдійне M
No. 13283



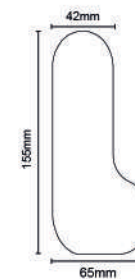
Щічне & Лінгвальне
No. 13281



Оклюдійне L



Оклюдійне M



Щічне & Лінгвальне



[Оклюдійне M]

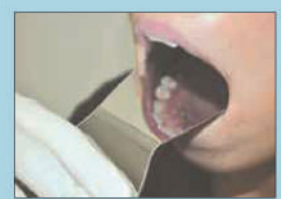


[Щічне & Лінгвальне]

Дзеркала для фото

-Стальні-

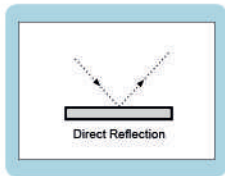
- * Використання нержавіючої сталі дозволяє уникнути пошкодження, що дозволяє довго використовувати дзеркало.
- * Чохол для стерилізації в комплекті.
- * Під час стерилізації покладіть дзеркало в чохол без стерилізаційного пакета.



* Вигнутий дизайн, щоб пальці не потрапляли в кадр під час фото.



Оклюдійне широке LL і **Оклюдійне LL** дзеркала (ідеально підходять для зйомки фотографій у пацієнтів з широкою зубною дугою).



-Стальні-

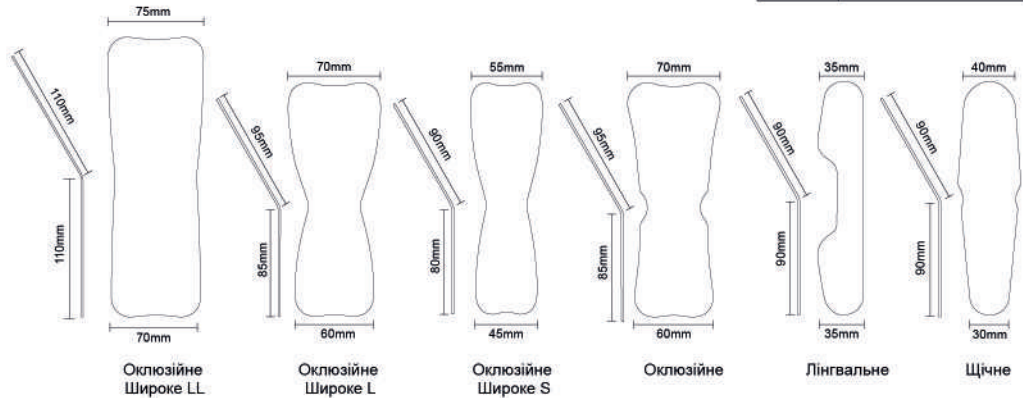
*Родієве покриття
*Коефіцієнт відбиття/ приблизно 85%

No.	Назва
13578	Оклюдійне широке LL
13576	Оклюдійне широке L
13577	Оклюдійне широке S
13571	Оклюдійне
13572	Лінгвальне
13573	Щічне

-Стальні-

*Без родієвого покриття
*Економний варіант
*Коефіцієнт відбиття/ приблизно 65%

No.	Назва
13266	ST Оклюдійне широке LL
13264	ST Оклюдійне широке L
13265	ST Оклюдійне широке S
13261	ST Оклюдійне
13262	ST Лінгвальне
13263	ST Щічне



Виготовлені з високоякісної нержавіючої сталі

дзеркала YDM мають більшу міцність та стійкість ніж здзеркала із звичайної нержавіючої сталі. Це робить фотодзеркала YDM стійкими до подрапин та пошкоджень.

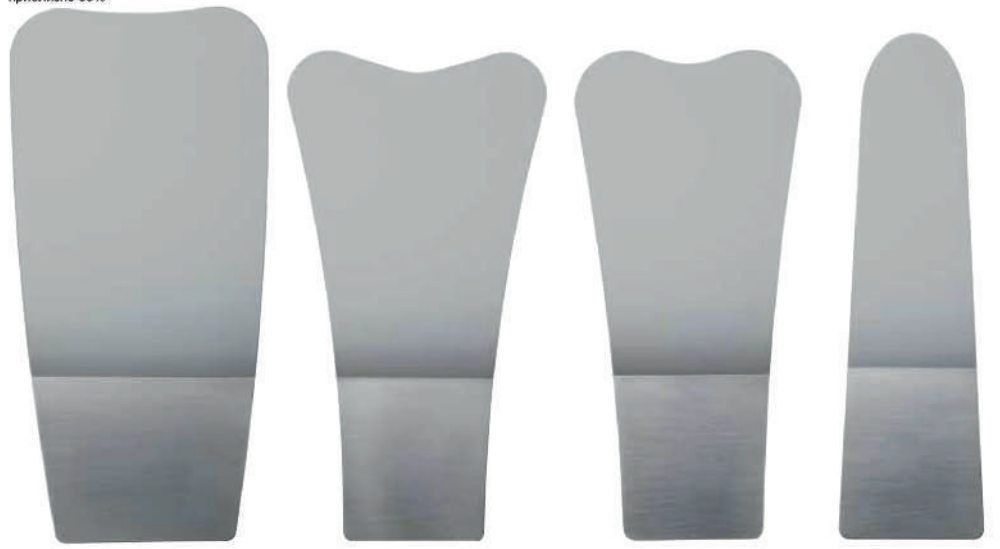
* Можуть бути пошкоджені при неправильному використанні.

Порівняння міцності(по Віккерсу)

[YDM дзеркала для фото] Стальні + Родієве покриття	approx.533HV
[YDM дзеркала для фото] Стальні	approx.369HV
[Звичайні стальні дзеркала з родієвим покриттям] Стальні+ Родієве покриття	approx.240HV
Стальні	approx.198HV

-SE-

*Без родієвого покриття
*Економний варіант
*Коефіцієнт відбиття / приблизно 65%

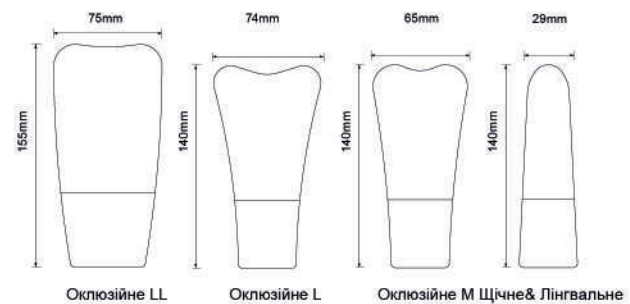


Оклюдійне LL No. 13274

Оклюдійне L No. 13272

Оклюдійне M No. 13273

Щічне & Лінгвальне No. 13271





Контрастери для фото

*Матеріал- покритий тефлоном алюміній.

*Автоклавуються.
*Спеціально вигнута форма відповідно до зубної дуги.



Передній L
No.13641

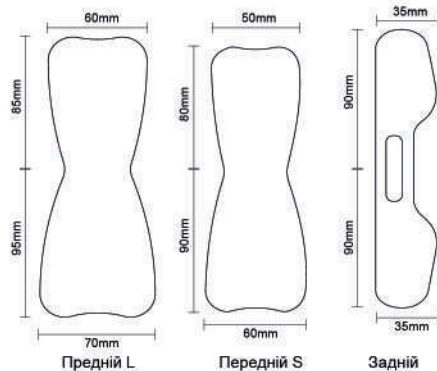


Передній S
No.13643



Задній
No.13642

	З контрастером	Без контрастера
Передній		
Задній		



Органайзери для борів



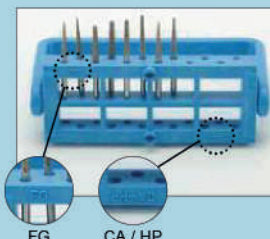
* Коліррова конструкція дозволяє посортувати бори відповідно до їх типу, способу обробки, довжини тощо.

* Спеціальна кришка не дасть випадати борам.

No.	Назва
13471	Жовтий
13472	Оранжевий
13473	Рожевий
13474	Синій
13475	Зелений



* Ємність для зберігання / 12 борів.
* Довжина / від 17 до 37 мм. (При використанні довгої кришки / від 32 до 52 мм)
* Розмір / Д69 x Ш110 x В 41,5 до 56,5 мм (При використанні довгої кришки / Д69 x Ш110 x В85 до 70 мм)
* Матеріал/ POM
* Стерилізується рідкими стерилізуючими розчинами.
* Продукт не включає бори.



FG CA / HP

* Основний корпус підходить для усіх борів



* Висоту можна регулювати до трьох рівнів.



* Кожен органайзер можна під'єднати один до одного

Окремо

Високий органайзер



No.	Нава
13481	Жовтий
13482	Оранжевий
13483	Рожевий
13484	Синій
13485	Зелений



* Для лабораторних борів

Високий Звичайний

Коробка No. 08439



* Ємність для зберігання / 18 шт.
* Розмір / Д167 x Ш126 x В62мм
* Стерилізується рідкими стерилізуючими розчинами.
* Продукт не включає органайзери для борів



Кольорові смужки

* Стрічка захищена пластиковим корпусом із кришкою для відкриття.



No.	Назва
13661	Червона
13662	Жовта
13663	Синя
13664	Зелена
13665	Біла
13666	Чорна



*1 котушка/ 3м
 * Ширина / 3mm
 * Розмір / Ш8 x Г72 x В44mm
 * Матеріал/ Polyester : Автоклавується,
 † 125°C

Кольорові кільця



*Матеріал / Si

-S- Зовнішній діаметр / ø6 мм
 Внутрішній діаметр / ø4 мм
 Розмір / 3 мм

No.	Назва
13523	Червоні (20 еа.)
13524	Зелені (20 еа.)
13526	Сині (20 еа.)
13527	Чорні(20 еа.)
13528	Жовті (20 еа.)
13530	Білі (20 еа.)
13671	Рожеві(20 еа.)
13675	Фіолетові(20 еа.)

-L- Зовнішній діаметр / ø10мм
 Внутрішній діаметр / ø8мм
 Розмір / 5мм

No.	Назва
13532	Червоні (10 еа.)
13534	Зелені (10 еа.)
13533	Сині (10 еа.)
13682	Чорні (10 еа.)
13531	Жовті(10 еа.)
13684	Білі (10 еа.)
13535	Рожеві (10 еа.)
13688	Фіолетові (10 еа.)

Для відбиткових ложок ,елеваторів

Стерилізаційні ковпачки



* Для захисту робочої частини під час стерилізації, дезінфекції та зберігання.



S
No.13542
 (20 еа.)
 Внутрішній діаметр /
 2мм
 Розмір / 20мм

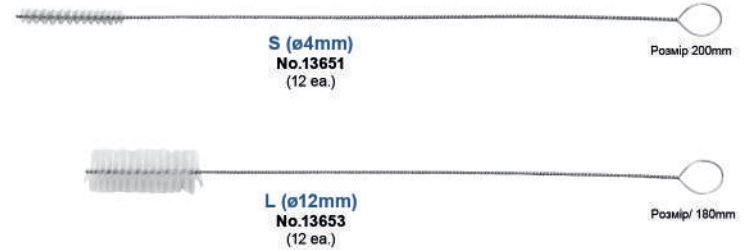


Зонди та юрети etc.

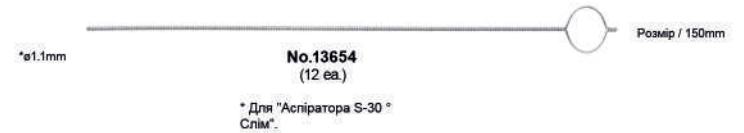
Щітки

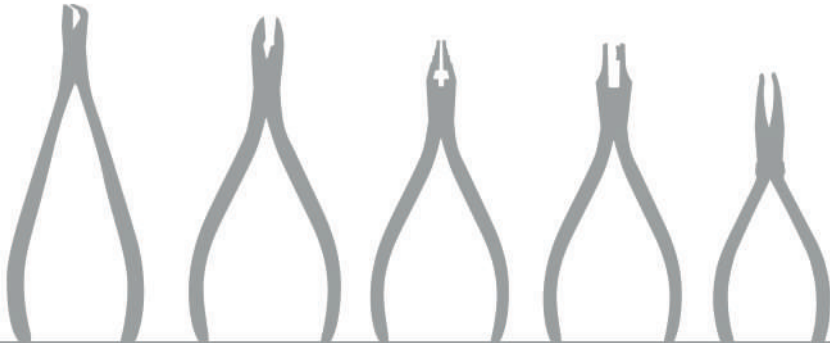


*Матеріал/ Si



Очищувача проволочка





*Printed in Japan February 2019.

*Because of YDM's commitment to constant product improvement, YDM reserves the right to change prices and design or discontinue products without a notice.



MD61634-100194852003
Certification No. / Sakana Waiku

YDM CORPORATION

6-5-20 Tabata, Kita-ku, Tokyo 114-0014, JAPAN

TEL:+81-3-3828-3161 FAX:+81-3-3827-8991

e-mail:ydm@ydm.co.jp

<http://www.ydm.co.jp/en-new/index.html>

Ексклюзивний дистриб'ютор YDM

в Україні ТОВ "Орто-Хаус"

🌐 Orthohouse.com.ua

☎ 0681104383

📞 0991104383

✉ Info@orthohouse.com.ua

📷 [Orthohouse.com.ua](https://www.instagram.com/Orthohouse.com.ua)